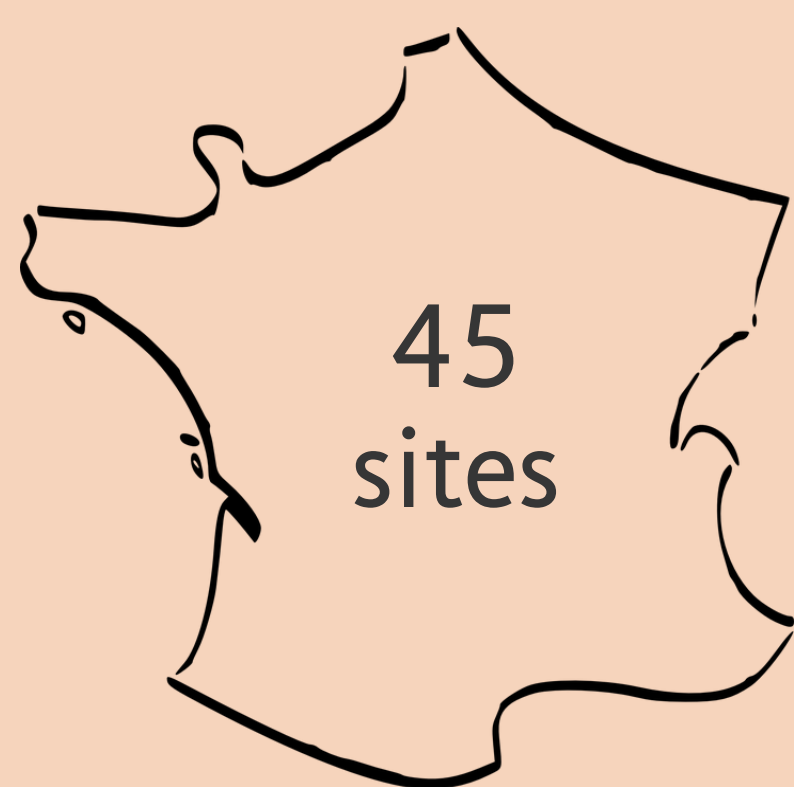


INFO



3 484 diplômés

2 135 répondants



L'alternance

Pendant le DUT
INFO

4%

des diplômés

Si poursuite d'études
en Licence pro.

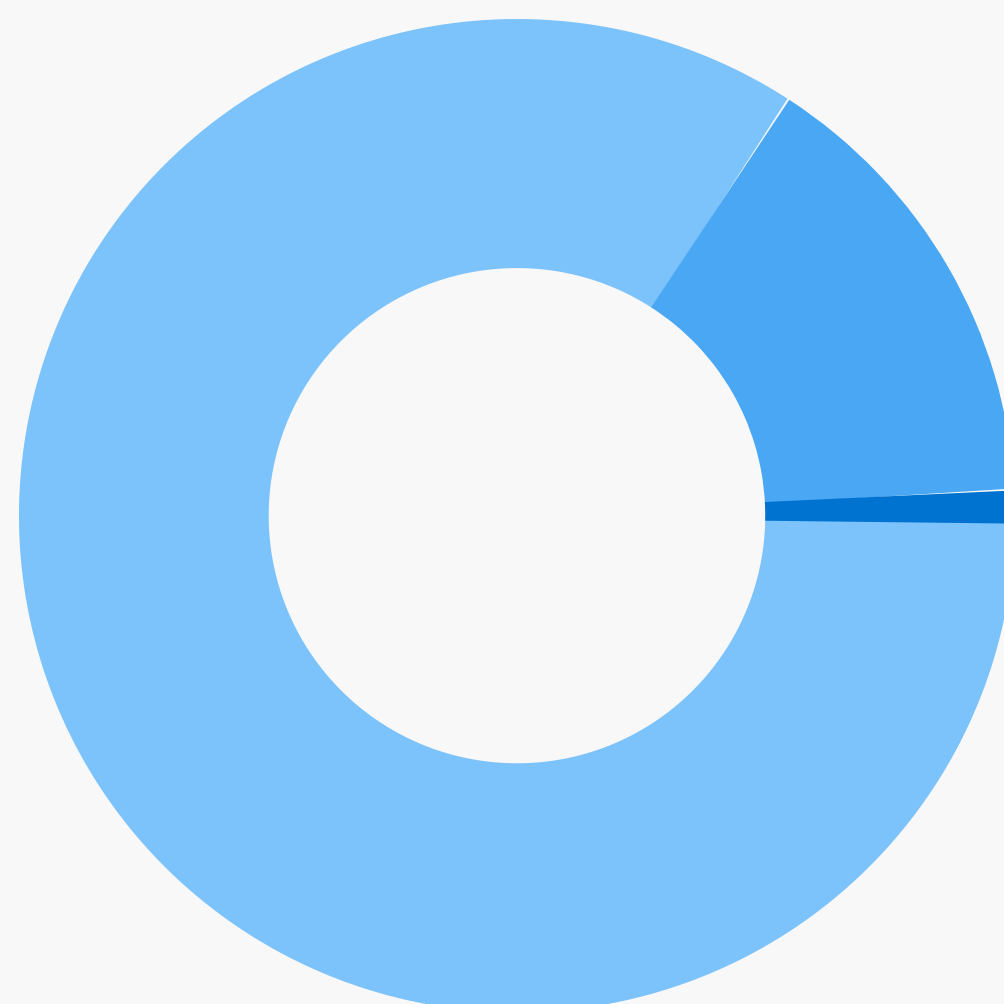
48%

des diplômés



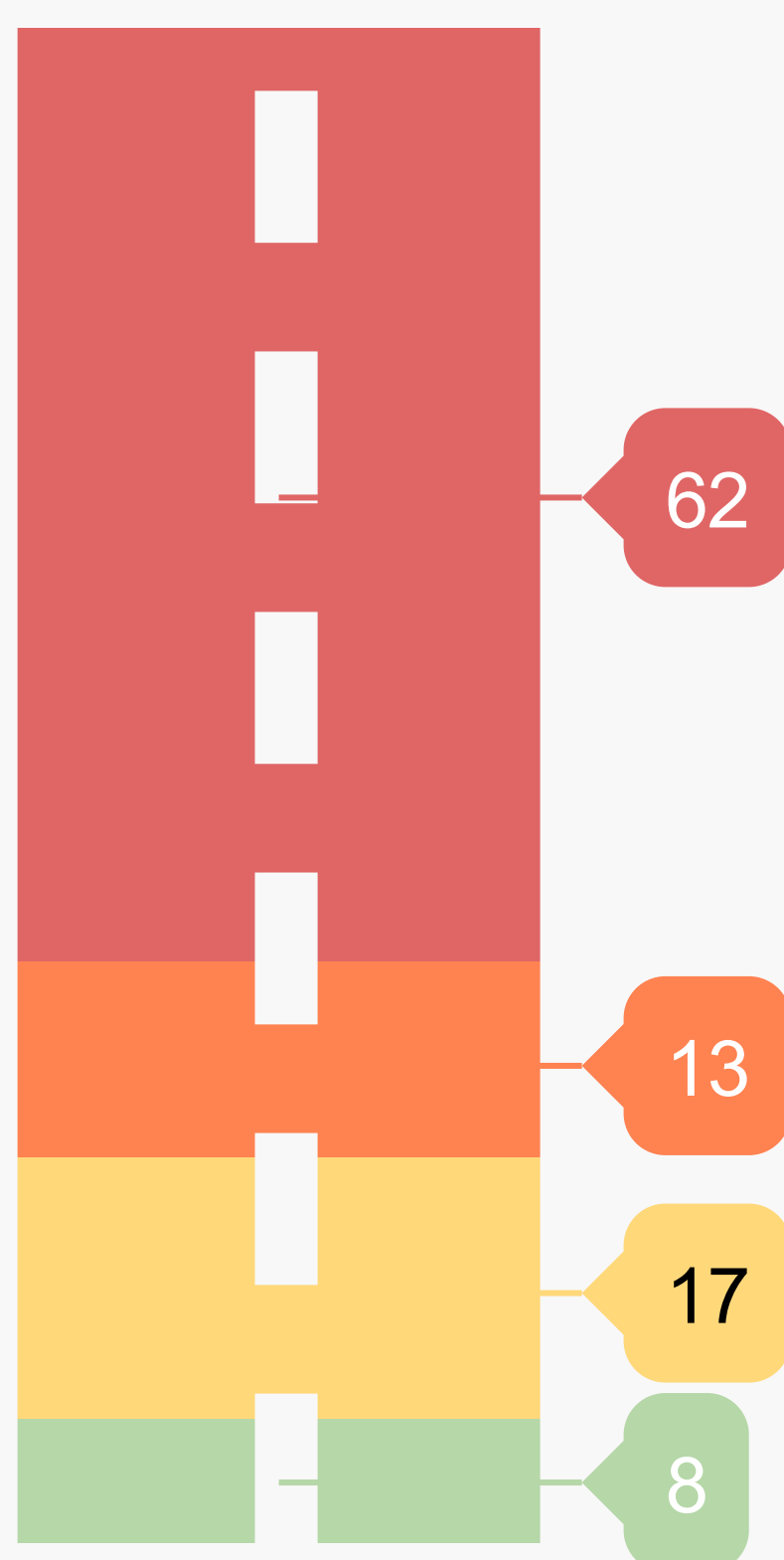
www.iut.fr

Baccalauréat d'origine des diplômés



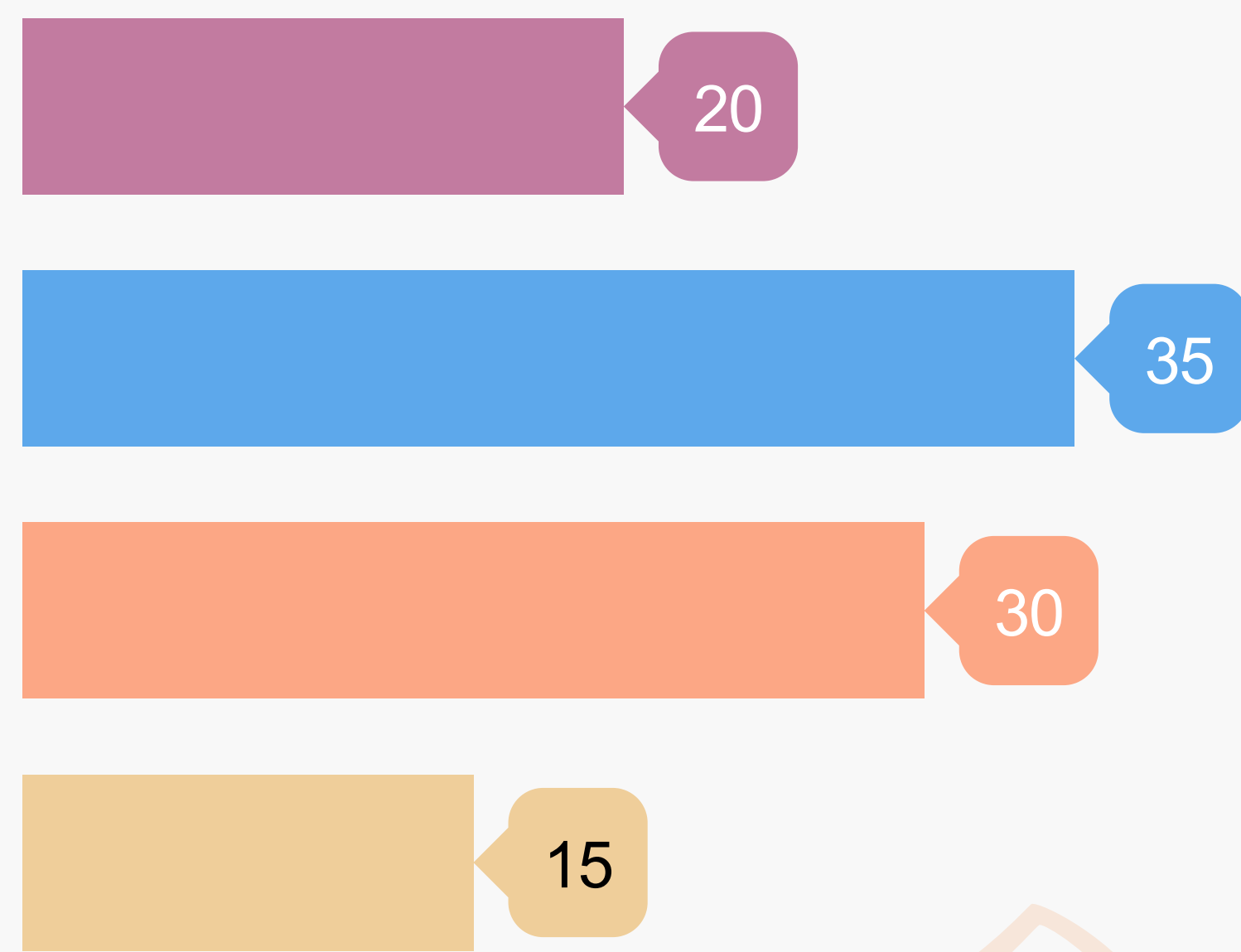
- Général (84%)
- Technologique (15%)
- Professionnel (0%)
- Autres (1%)

Les parcours d'études post-DUT



- Aucune étude après le DUT (8%)
- 1 année d'études (17%)
- 2 années d'études (13%)
- 3 années d'études (62%)

Les poursuites d'études post-DUT



- Licence pro.
- L3
- Ecole d'ingénieur
- Autres
- Ecole de commerce

Situation des diplômés 2 ans après le DUT



25%
En emploi



3%
En recherche
d'emploi



34%
En poursuites ou
reprises d'études
en contrat salarié



35%
En poursuites ou
reprises d'études



3%
En inactivité



Les indicateurs de cette page portent sur les diplômés qui n'ont fait aucune étude après le DUT au cours des trois années suivantes.

Revenu mensuel net
(médiane sur les 3 dernières enquêtes)

1 625 €

Île-de-France 1 900 €
Province 1 600 €

DUT obtenu en formation initiale

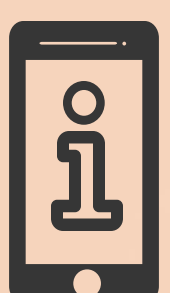
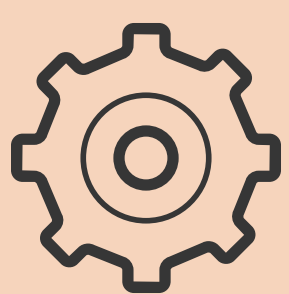
1 625 €

DUT obtenu en alternance

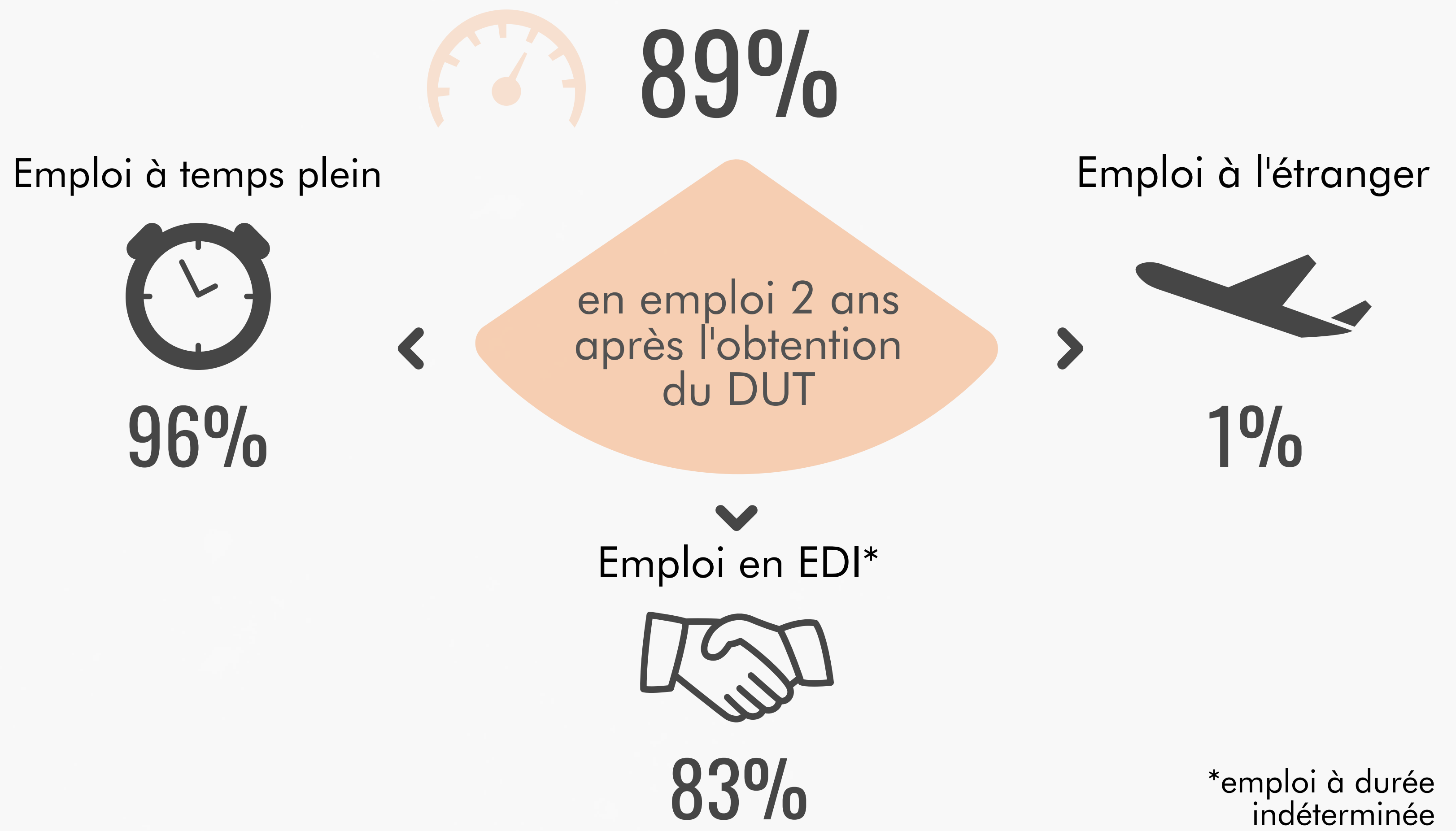
1 600 €

Le revenu net comprend le salaire ainsi que les primes éventuelles

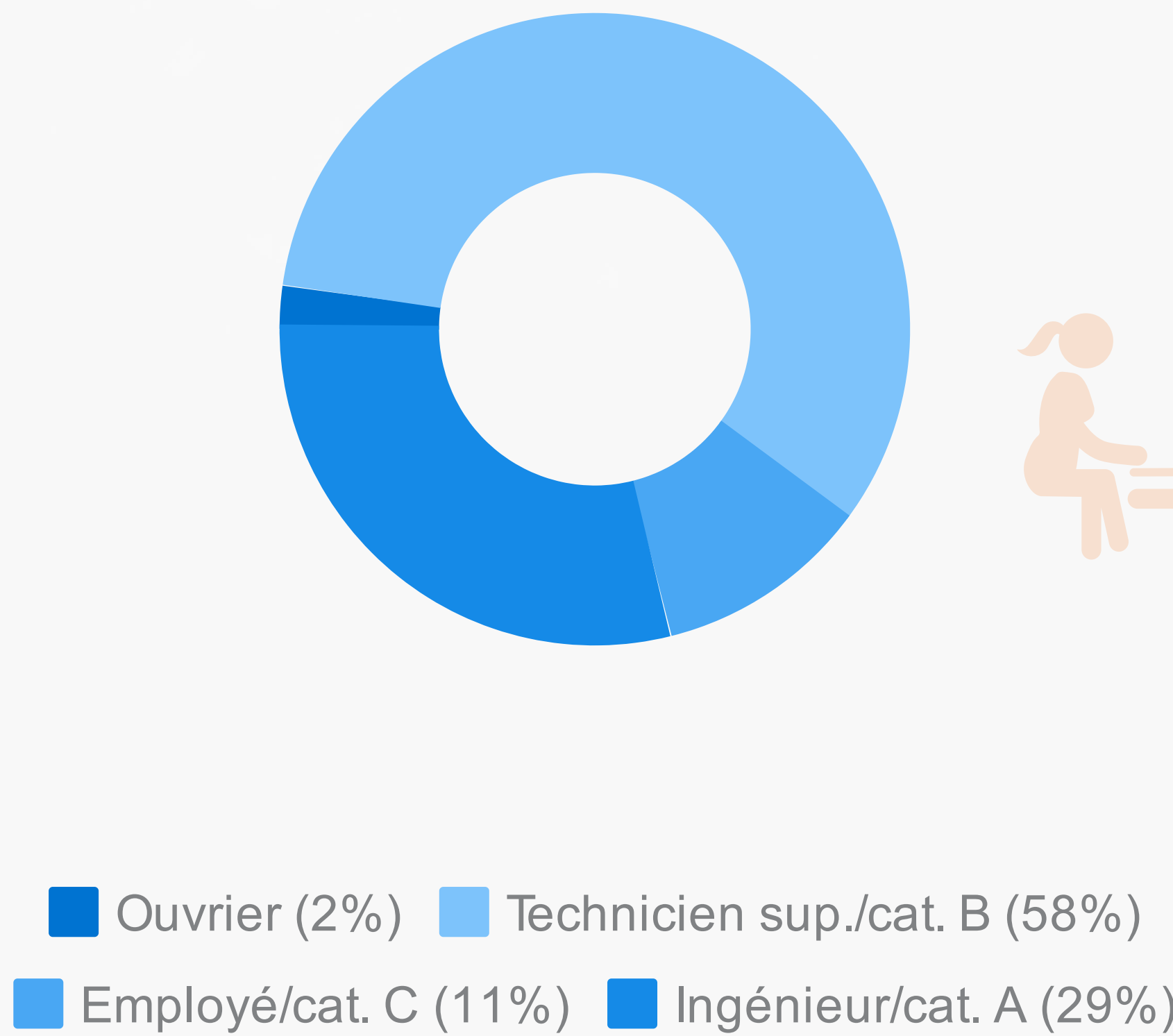
Méthodologie de l'enquête



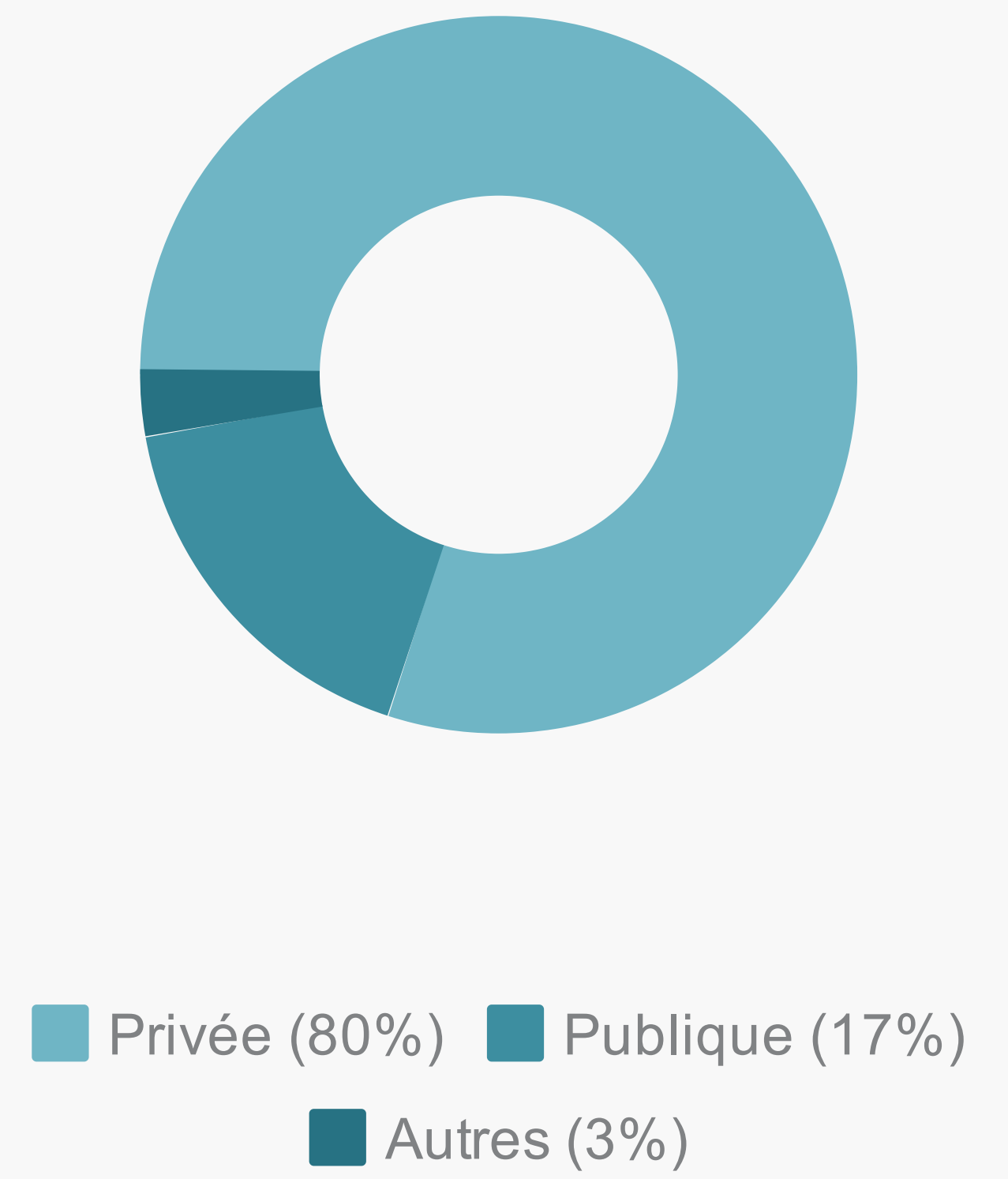
L'insertion professionnelle avec le DUT



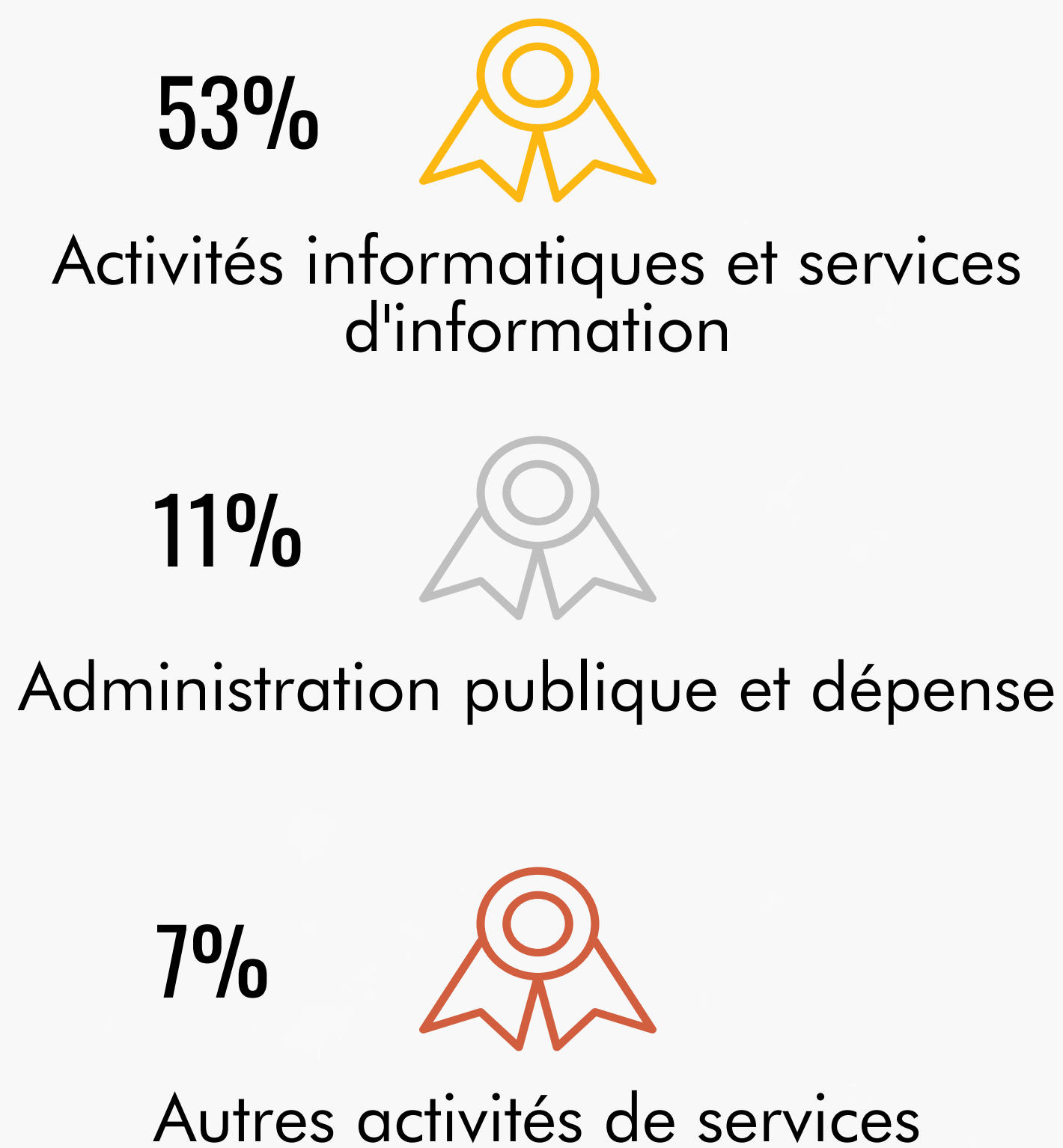
Catégorie de l'emploi



Type d'entreprise



Secteurs d'activité les plus cités



Exemples de poste

Développeur web
Technicien système réseau et sécurité
Développeur intégrateur web et mobile
Analyste programmeur

Mots-clés des missions

réseau optimisation assistance client logiciel internet numérique projet application web développement mobile maintenance utilisateur gestion sécurité analyse solution