

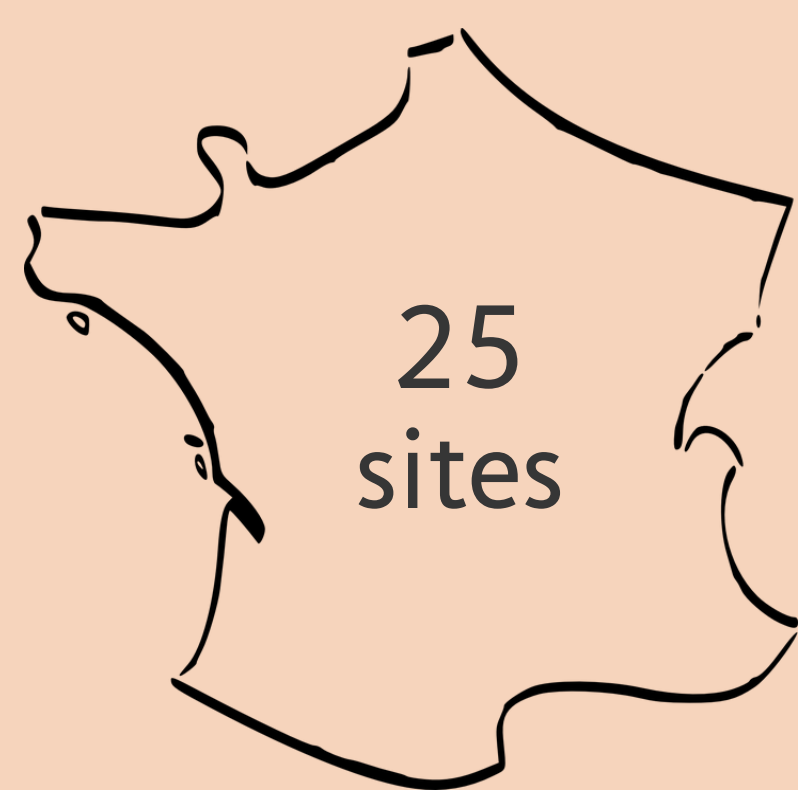
GIM



1 340 diplômés

741 répondants

Les effectifs de cette spécialité étant faibles, les résultats des deux dernières enquêtes ont été utilisés.



L'alternance

Pendant le DUT
GIM

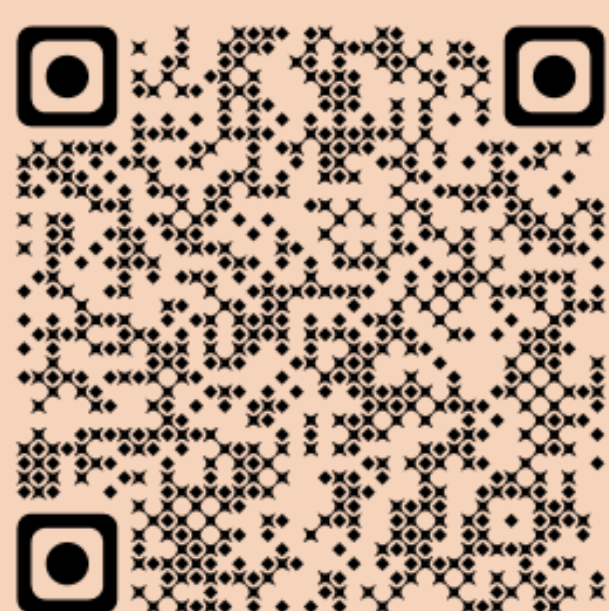
16%

des diplômés

Si poursuite d'études
en Licence pro.

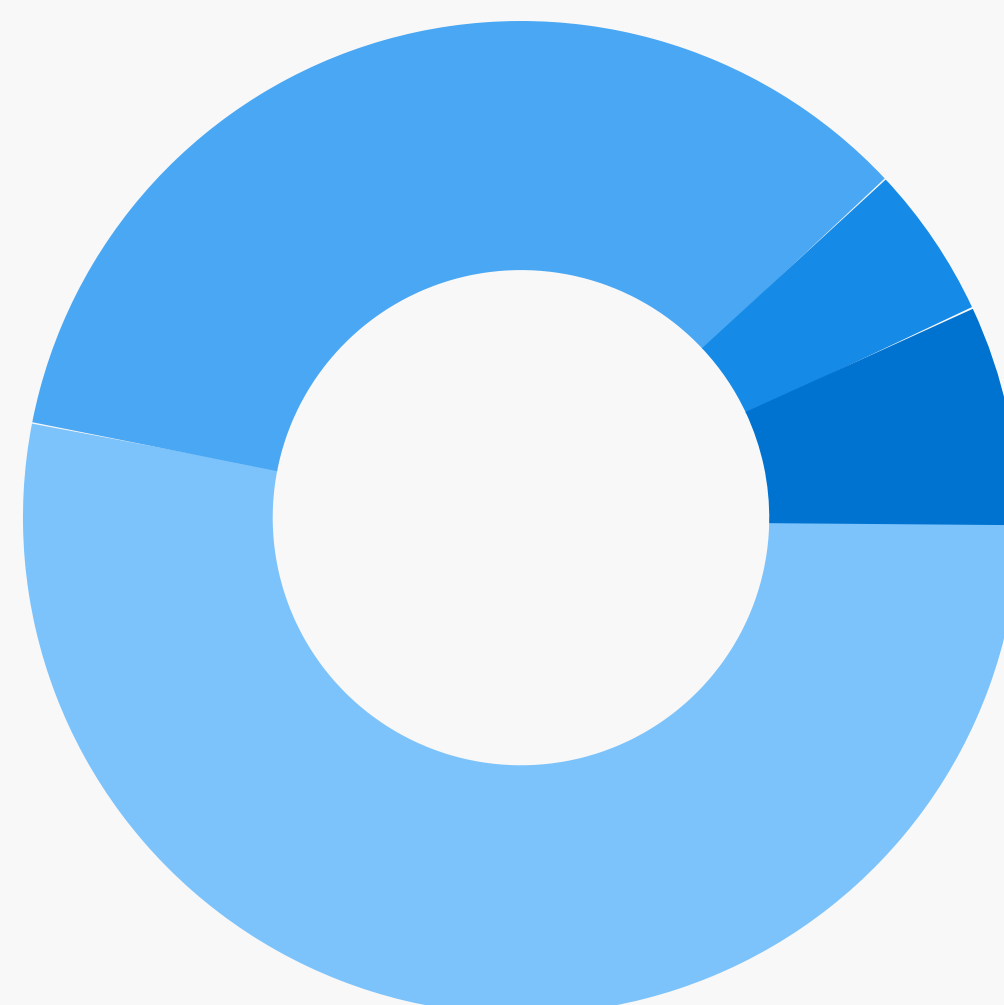
75%

des diplômés



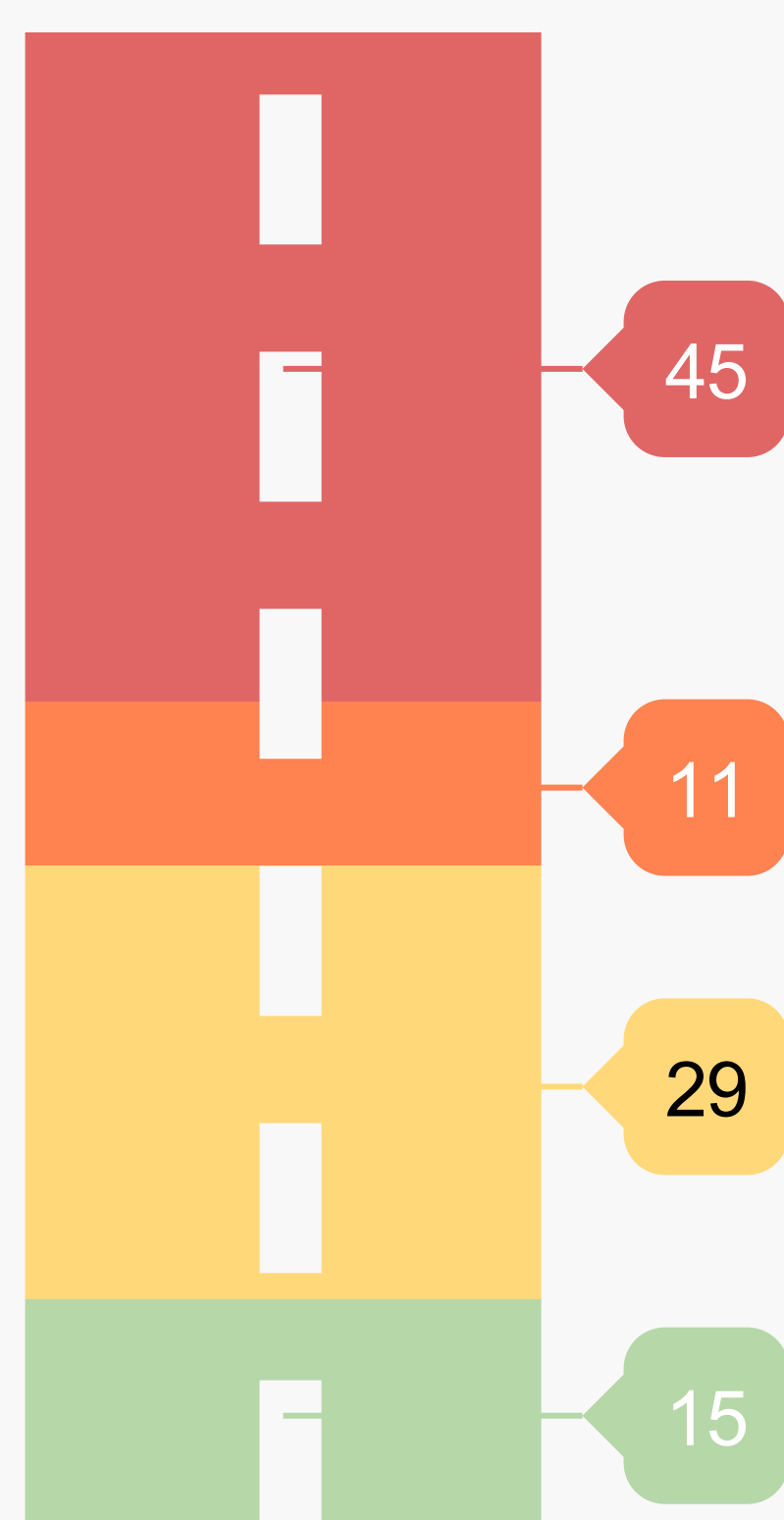
www.iut.fr

Baccalauréat d'origine des diplômés



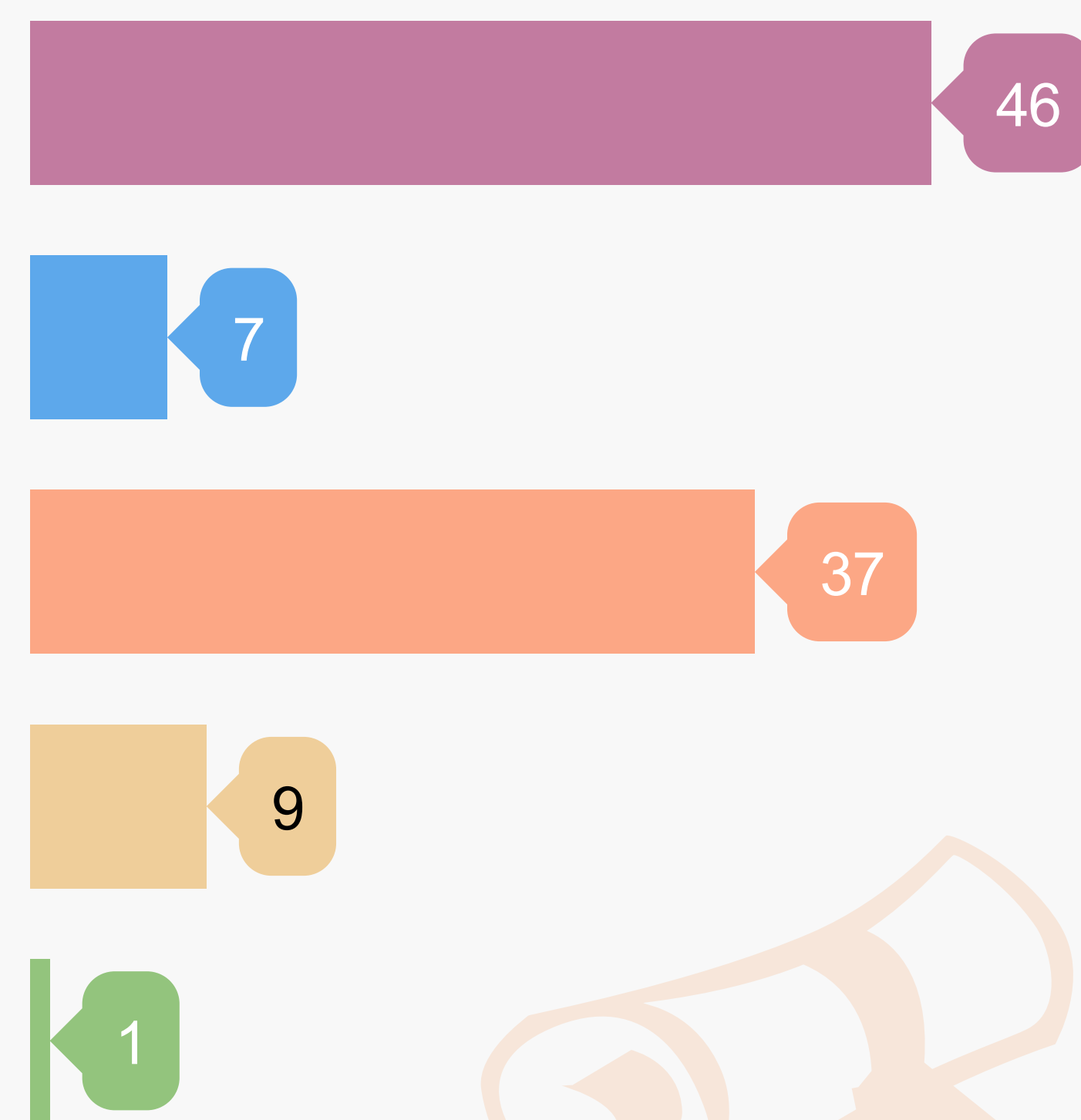
- Général (53%)
- Technologique (35%)
- Professionnel (5%)
- Autres (7%)

Les parcours d'études post-DUT



- Aucune étude après le DUT (15%)
- 1 année d'études (29%)
- 2 années d'études (11%)
- 3 années d'études (45%)

Les poursuites d'études post-DUT



- Licence pro.
- L3
- Ecole d'ingénieur
- Autres
- Ecole de commerce

Situation des diplômés 2 ans après le DUT



40%
En emploi



6%
En recherche
d'emploi



32%
En poursuites ou
reprises d'études
en contrat salarié



20%
En poursuites ou
reprises d'études



2%
En inactivité



Les indicateurs de cette page portent sur les diplômés qui n'ont fait aucune étude après le DUT au cours des trois années suivantes.

Revenu mensuel net

(médiane sur les 3 dernières enquêtes)

1 746 €

Île-de-France

2 000 €

Province

1 700 €

DUT obtenu en formation initiale

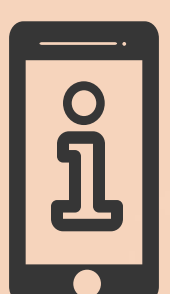
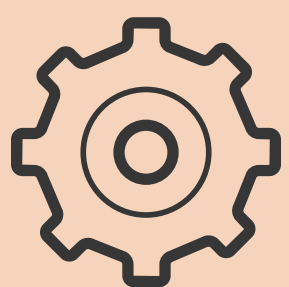
1 700 €

DUT obtenu en alternance

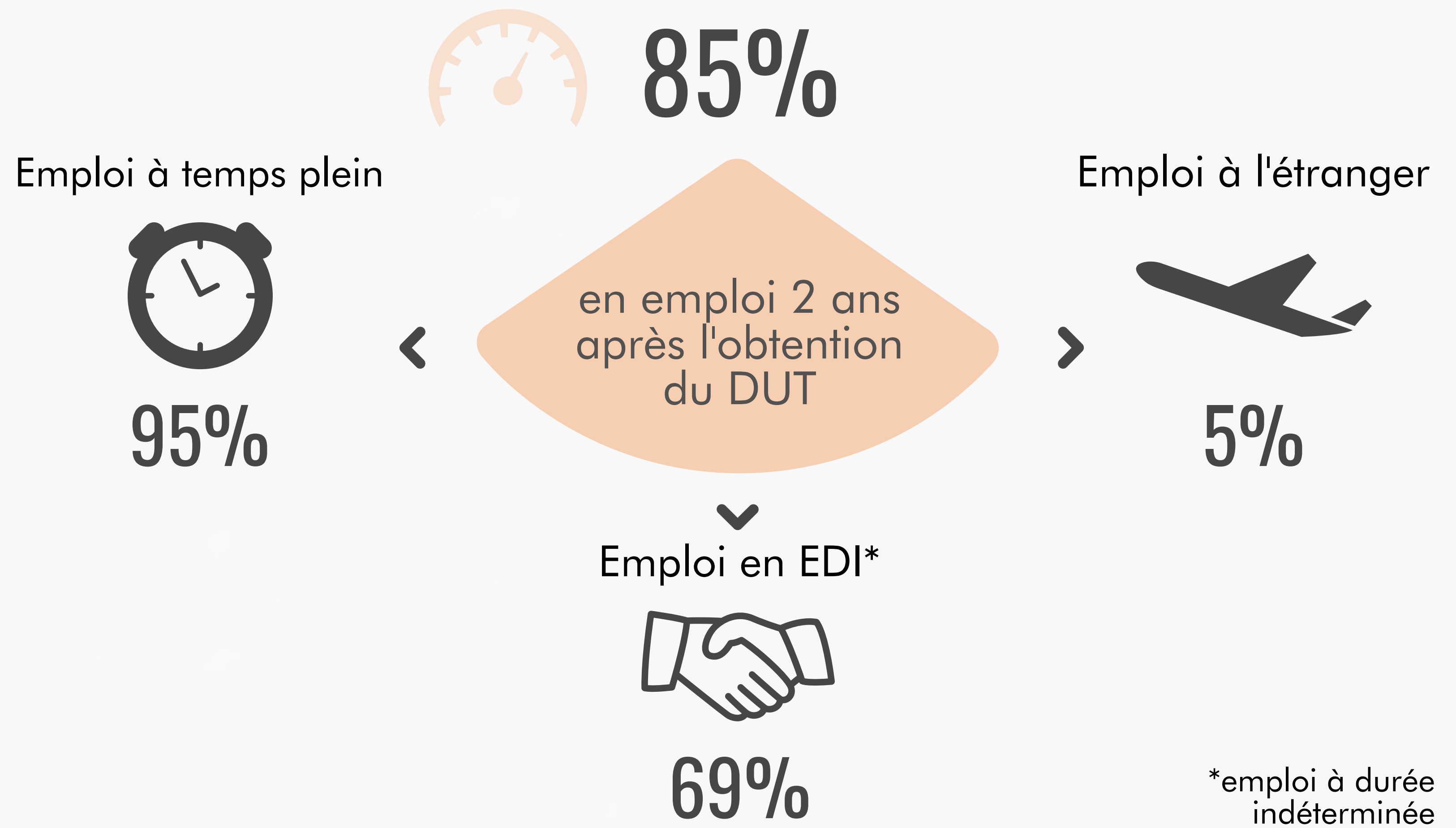
1 792 €

Le revenu net comprend le salaire ainsi que les primes éventuelles

Méthodologie de l'enquête



L'insertion professionnelle avec le DUT



Catégorie de l'emploi



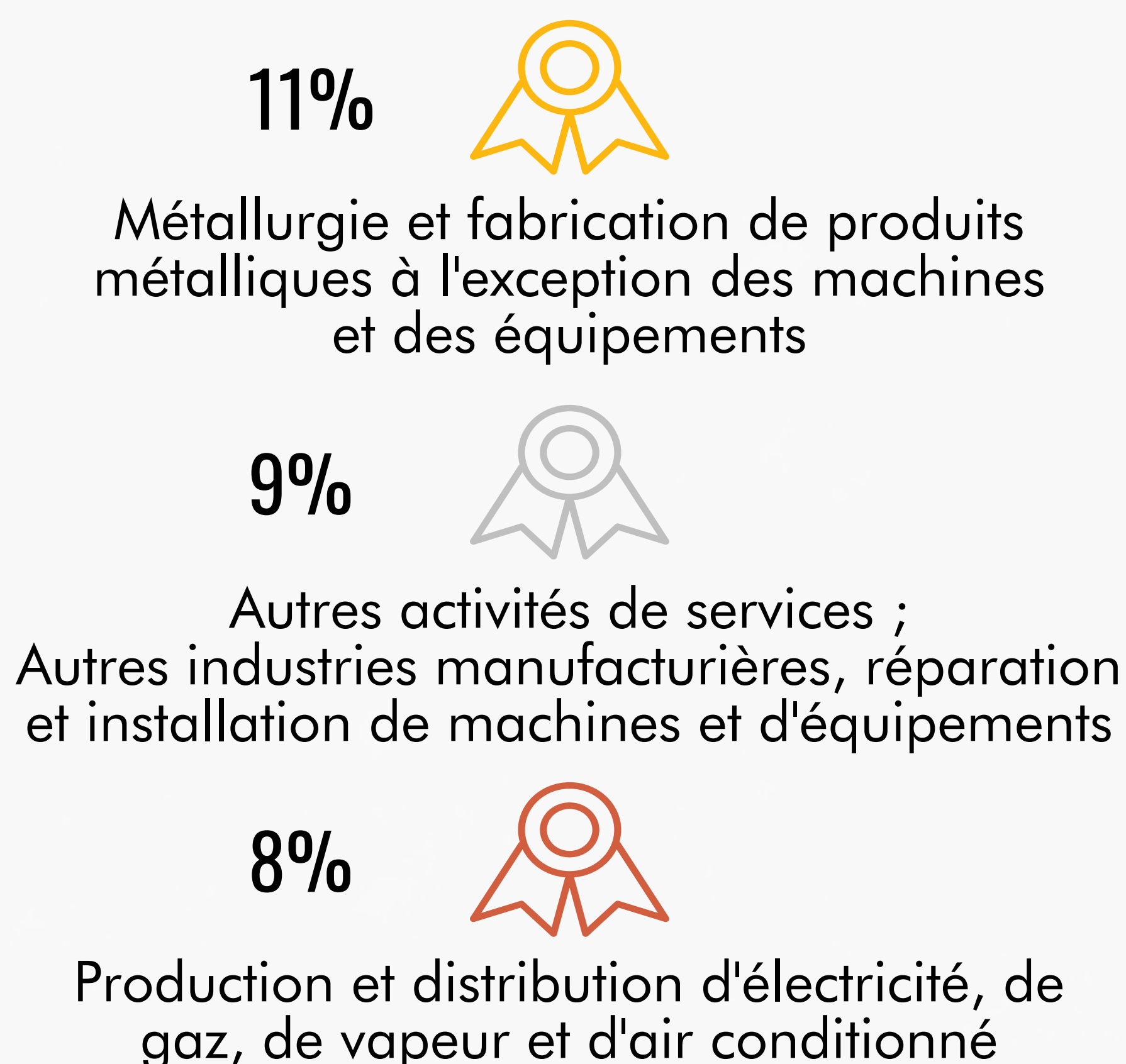
■ Ouvrier (8%) ■ Technicien sup./cat. B (82%)
■ Employé/cat. C (4%) ■ Ingénieur/cat. A (6%)

Type d'entreprise



■ Privée (76%) ■ Publique (23%)
■ Autres (1%)

Secteurs d'activité les plus cités



Exemples de poste

Technicien service qualité
Technicien méthode mécanique
Responsable maintenance

Mots-clés des missions

réalisation analyse management
amélioration informatique
test projet gestion machine
maintenance
système développement
qualité installation montage
équipement production