



DUT Réseaux et Télécommunications

Domaine de licence : Sciences de l'Ingénieur (SDI)

Les formations DUT se déroulent sur 4 semestres et correspondent à 120 crédits européens (ECTS). En plus des enseignements liés au cœur de compétences de la spécialité, l'étudiant choisit, au cours des semestres 3 et 4, des enseignements complémentaires lui permettant de préparer une des trois voies possibles :

- une insertion professionnelle comme technicien supérieur (Bac + 2),
- une poursuite d'études courtes en Licence Professionnelle (Bac + 3),
- une poursuite d'études longues en Licence et Master, IUP, Ecoles d'Ingénieur, Ecole de Commerce, Ecoles de Gestion... selon les spécialités (Bac + 5).

MÉTIERS

Le DUT Réseaux et Télécommunications (R&T) prépare principalement aux métiers de :

- Intégrateur de réseaux informatiques et de systèmes de télécommunications filaires et sans fil,
- Installateur de faisceaux hertziens,
- Administrateur système,
- Technico-commercial de solutions téléphoniques et réseaux.

INSERTION PROFESSIONNELLE

Tout type d'entreprise (PME et grands comptes) peut être employeur d'un DUT R&T. Les principales sont les grands opérateurs de service (Orange, SFR...), les intégrateurs réseaux (NextiraOne, Enedis, Bouygues Energie et Services, Amec Spie Communications, Graniou, Scopelec...) ainsi que les intégrateurs de systèmes de télécommunications.

Selon l'enquête du ministère, seulement 3% des étudiants se déclaraient en recherche d'emploi.

POURSUITE D'ÉTUDES

75% des diplômés poursuivent des études dans différentes voies:

- Ecoles d'ingénieurs :
Sup Télécoms Paris et Brest, INSA, ENSEEIHT, ENSEIRB, CESI...
- L3 menant à un Master Professionnel (STRI, SI, ISI, GEII...) ou à une Filière classique (EEA),
- Licence Professionnelle



IUT Toulouse II Blagnac

Département Réseaux et
Télécommunications
1 Place Georges Brassens
BP60073
31703 Blagnac Cedex

Secrétariat :

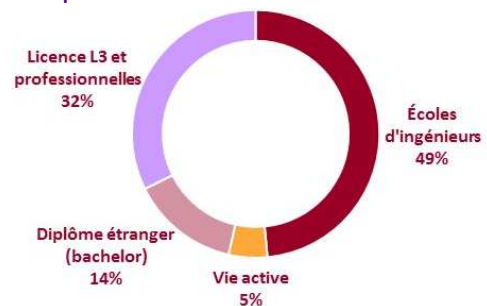
secretariatrt@univ-tlse2.fr

Tél. 05 62 74 75 70

Fax : 05 62 74 75 78

Dans le domaine des Réseaux et Télécoms, (RiMS, ARM, ASUR, CART, RTHD)

- Année spéciale d'écoles de commerce.



QUEL BAC POUR POSTULER EN DUT RÉSEAUX ET TÉLÉCOMS ?

L'effectif de la promotion de première année est de 84 étudiants.

Les baccalauréats permettant de postuler au Département R&T sont :

- Bacs S toutes options,
- Bacs STI2D toutes options,
- Eventuellement, selon le dossier : bac Pro, bac ES, bac L options Mathématiques et bac STMG.

PARTICULARITÉ DU DÉPARTEMENT

Le DUT peut-être effectué en alternance en 2^{ème} année.

Deux licences professionnelles sur le site :

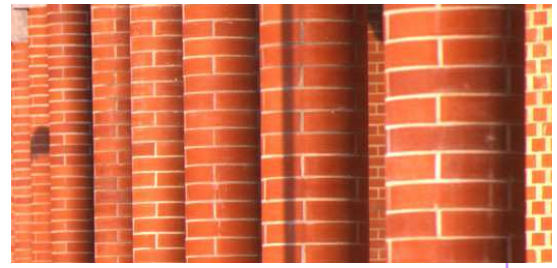
- Réseaux informatiques Mobilité et Sécurité (RiMS) (formation en alternance).
- Ingénierie des Systèmes de Radiocommunications (ISR) (composante associée à l'IUT A de l'université Paul Sabatier).

CANDIDATURES

Le dépôt de candidature doit être effectué obligatoirement sur le site : <http://www.admission-postbac.fr>



DUT Réseaux et Télécommunications



DUT EN FORMATION INITIALE

Semestre 1 (480 h)

UE 11 : Découverte Métiers 270 h	Initiation réseaux d'entreprise et téléphonie Architecture des réseaux et des équipements informatiques Systèmes d'exploitation, initiation Web, Mesures du signal et codage de l'information Projet tuteuré documentaire
UE 12 : Mise à niveau des compétences transversales et scientifiques 210 h	Anglais, Expression communication, PPPE*, Mathématiques, Traitement du signal, électronique et bases de la programmation Méthodologie pour la réussite

Semestre 2 (540 h)

UE 21 : Consolidation Métiers 315 h	Réseaux locaux et équipement actif / Bases des services réseaux Administration système, Technologie de l'internet et web dynamique Transmissions radiofréquences et transmission numérique, Projet tuteuré documentaire
UE 22 : Développement des compétences transversales et scientifiques 225 h	Anglais, Expression communication, PPPE, Mathématiques, analyse de Fourier, Electromagnétisme et mathématiques Programmation, Méthodologie pour la réussite

Semestre 3 (510 h)

UE 31 : Approfondissement Métiers 285 h	Réseaux sans fil et réseaux d'opérateurs, Service réseaux avancés, supervision Gestion d'annuaire, Transmission large bande, Projet tuteuré
UE 32 : Renforcement des compétences transversales et scientifiques 225 h	Anglais, Expression communication, PPPE, Mathématiques, analyse de Fourier, Transmission guidée HF et optique Informatique programmation

Semestre 4 (270 h d'enseignement)

UE 41 : Insertion en milieu professionnel	Projet tuteuré, gestion de projet Stage de 10 semaines en entreprise
UE 42 : Perfectionnement scientifique et professionnel 255 h	Anglais, Expression communication, Connaissance de l'entreprise, gestion Mathématiques, Modules complémentaires

DUT R&T SECONDE ANNÉE PAR ALTERNANCE (CONTRAT PROFESSIONNEL OU D'APPRENTISSAGE)

Total 660 h

UE 1 : Approfondissement métiers et Insertion en milieu professionnel	Réseaux sans fil et réseaux d'opérateurs, Service réseaux avancés, supervision Gestion d'annuaire, Transmission large bande, Projet tuteuré, gestion de projet
UE 2 : Renforcement et perfectionnement des compétences transversales	Anglais, Expression communication, PPPE Mathématiques, analyse de Fourier, Transmission guidée HF et optique, Informatique programmation, Connaissance de l'entreprise, gestion Modules complémentaires

*PPPE : Projet Personnel et Professionnel de l'Etudiant

Total horaire DUT formation initiale sur 2 ans
Cours magistraux (324h) - Travaux dirigés (612h)
Travaux pratiques (864h)

