

CS



1 395  
diplômés

909 répondants



L'alternance

Pendant le  
DUT CS

1%

des diplômés

Si poursuite  
d'études en  
Licence pro.

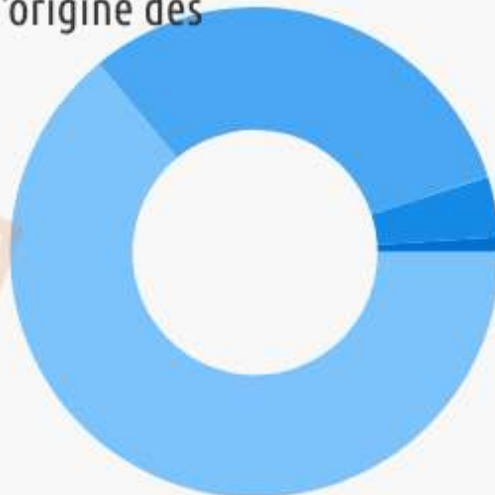
9%

des diplômés



www.iut.fr

### Baccalauréat d'origine des diplômés



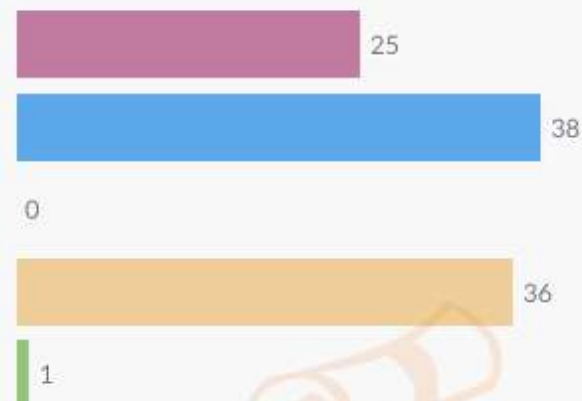
Général (64%)  
Technologique (31%)  
Professionnel (4%)  
Autres (1%)

### Les parcours d'études post-DUT



Aucune étude après le DUT (21%)  
1 année d'études (29%)  
2 années d'études (18%)  
3 années d'études (32%)

### Les poursuites d'études post-DUT



Licence pro. L3 Ecole d'ingénieur  
Autres Ecole de commerce

### Situation des diplômés 2 ans après le DUT



39%  
En emploi



8%  
En recherche  
d'emploi



9%  
En poursuites ou  
reprises d'études  
en contrat salarié



38%  
En poursuites ou  
reprises d'études



6%  
En inactivité



Les indicateurs de cette page portent sur les diplômés qui n'ont fait aucune étude après le DUT au cours des trois années suivantes.

Revenu mensuel net  
(médiane sur les 3 dernières enquêtes)

### 1 350 €

Île-de-France 1 400 €  
Province 1 322 €

DUT obtenu en formation initiale

### 1 340 €

DUT obtenu en alternance

### 1 706 €

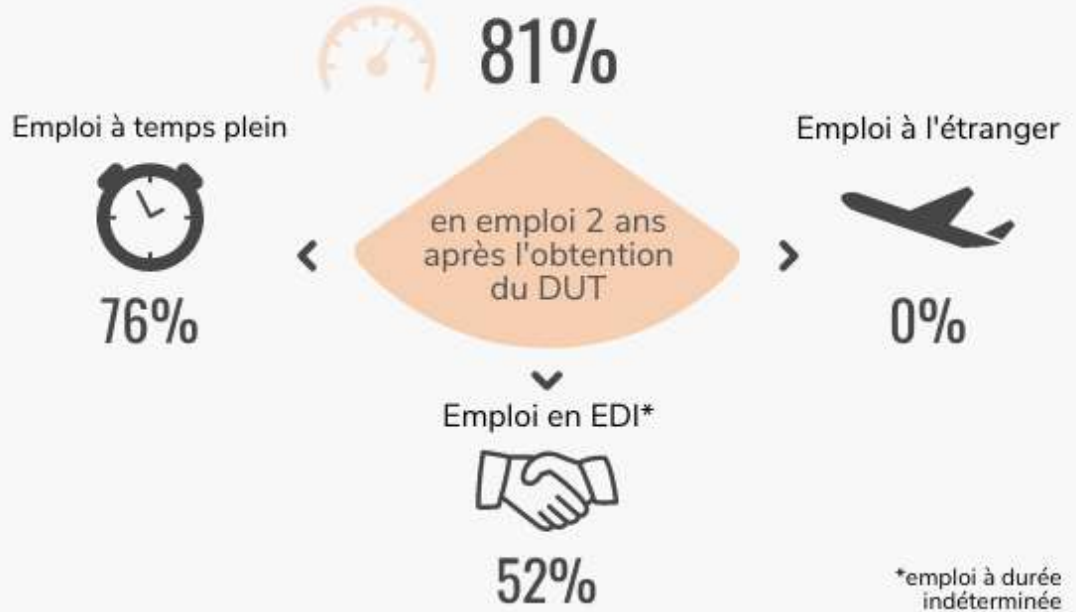
\* Non significatif

Le revenu net comprend le salaire ainsi que les primes éventuelles

Méthodologie de l'enquête



### L'insertion professionnelle avec le DUT

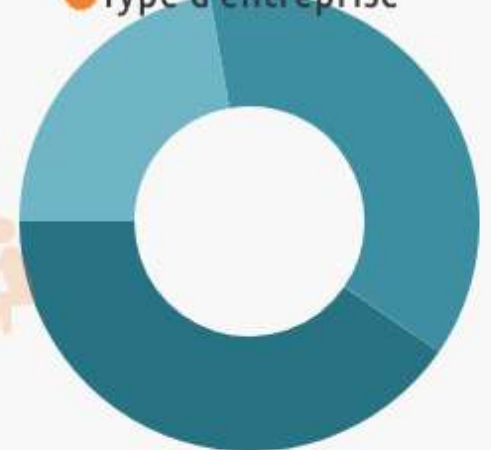


### Catégorie de l'emploi



- Ouvrier (7.92%)
- Technicien sup./cat. B (28.71%)
- Employé/cat. C (61.39%)
- Ingénieur/cat. A (1.98%)

### Type d'entreprise



- Privée (22.22%)
- Publique (37.37%)
- Autres (40.4%)

### Secteurs d'activité les plus cités

22%

Hébergement médico-social et action social sans hébergement

19%

Autres activités de services

11%

Administration publique et défense

### Exemples de poste

- Directeur adjoint d'un centre de loisirs
- Animateur prévention jeunesse
- Secrétaire pédagogique
- Responsable secteur jeunesse

### Mots-clés des missions

